



Scala da soffitta ignifuga LMF

La scala da soffitta LMF è realizzata con gradini in metallo ed è progettata per resistere ad eventuali incendi per un tempo massimo di 120 minuti. La particolare costruzione della botola e dei suoi elementi, impedisce la diffusione del fuoco ai piani comunicanti.

La movimentazione della scala pieghevole LMF è resa agevole grazie ad un'unica asta di manovra che permette di chiudere ed aprire la stessa senza troppi sforzi. La dimensione della scala più grande (86 x 130cm) rispetta gli standard polacchi indicati nel Regolamento del Ministro delle Infrastrutture del 12 aprile 2002 relative alle condizioni tecniche degli edifici e di loro posizione.

I listelli di finitura ed i profili di montaggio integrati con il telaio portante in acciaio, facilitano il montaggio ed abbreviano i tempi d'installazione. Grazie ai gradini estraibili è possibile regolare la lunghezza della scala ad altezza del vano senza doverla tagliare.

Una speciale tecnica di costruzione delle cerniere e dei materiali utilizzati per la fabbricazione delle scale, permettono forti sollecitazioni. Il carico massimo ammesso per le scale è di 200 kg. I gradini antiscivolo con una larghezza di 13 cm proteggono dallo scivolamento del piede durante l'utilizzo della scala, mentre un gradino ulteriore fissato nella botola facilita l'uscita nel sottotetto.

La resistenza al fuoco EI = 120 min.



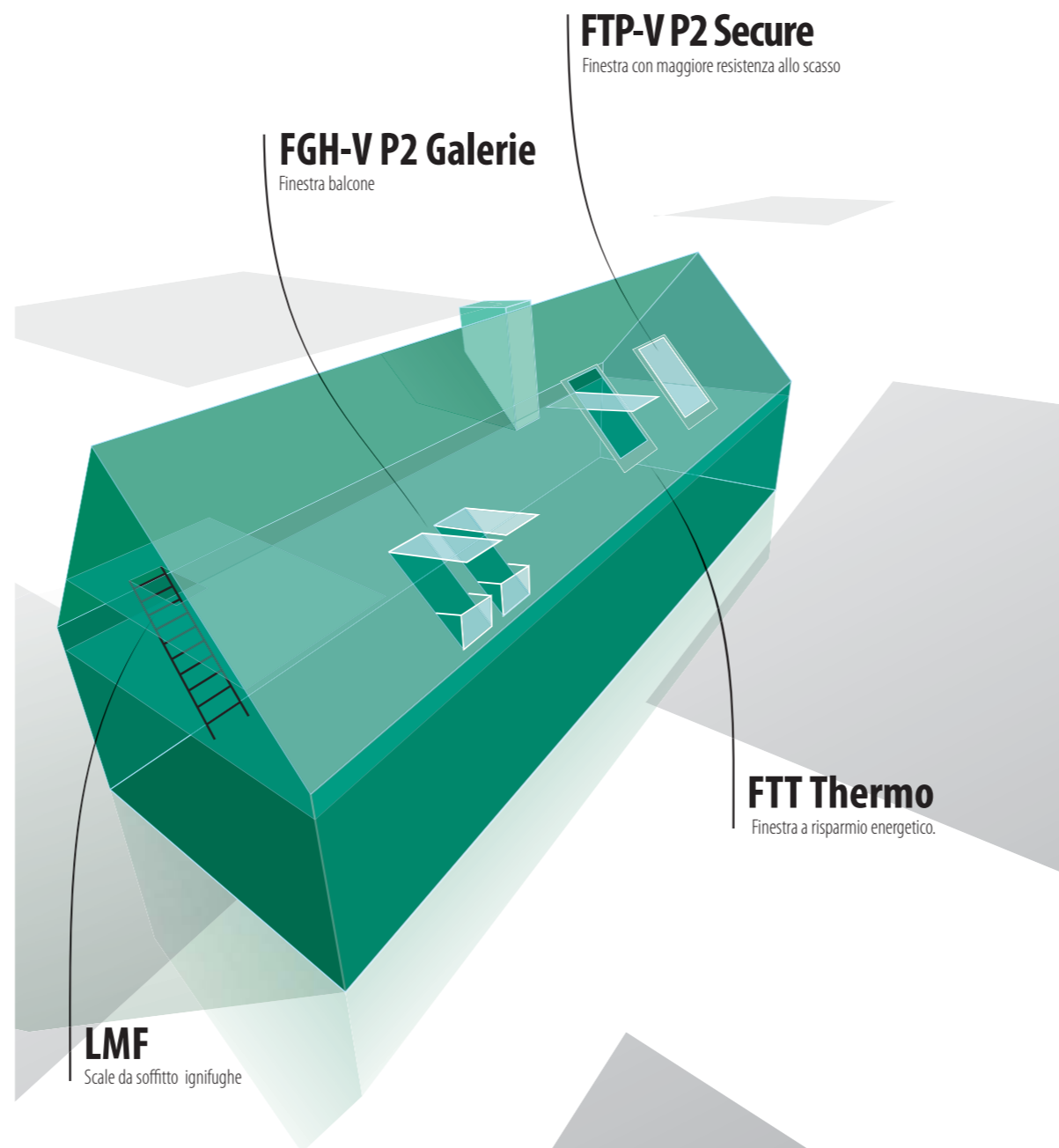
Botola ignifuga



Gradini estraibili



Gradino aggiuntivo nella botola



FGH-V P2 Galerie

Finestra balcone

FTP-V P2 Secure

Finestra con maggiore resistenza allo scasso

FTT Thermo

Finestra a risparmio energetico.

LMF

Scale da soffitto ignifughe





Finestra balcone **FGH-V P2 Galerie**



La finestra aperta forma un balcone funzionale/accessibile



Alla chiusura le ringhiere vengono coperte dalle lamiere del raccordo.



Possibilità di collegare più finestre in senso orizzontale.

È una finestra da tetto di grandi dimensioni, innovativa, in cui le ante aperte formano un balcone. Il battente superiore si apre a vasistas verso l'alto, mentre il battente inferiore si apre in avanti, in posizione verticale, per garantire un facile accesso al balcone. Pochi passi sono sufficienti per trovarsi all'esterno, sentire il calore del sole, il soffio del vento o per ammirare il paesaggio.

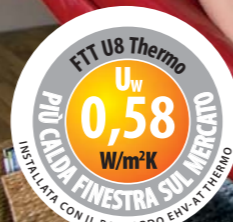
Il battente superiore si apre con un angolo di 45°. Le ringhiere laterali di protezione sono integrate nel battente inferiore e scorrono verso l'esterno durante l'apertura.

Alla chiusura del battente superiore, le ringhiere laterali del balcone scompaiono nella finestra, vengono coperte dal raccordo di rivestimento, garantendo così la pulizia dell'accessorio ed un effetto estetico di qualità ed uniformità con il resto della copertura.

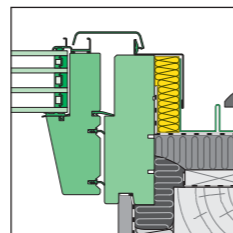
Sia il battente superiore che inferiore sono dotati, nella versione standard, di un vetrocamera antiscasso di classe P2A con vetro interno laminato e vetro esterno temperato con pellicola autopulente. La finestra è dotata di un sistema di chiusura multipunto, senza la barra di chiusura tradizionale. Quando si gira la maniglia in posizione di chiusura, il battente si blocca nelle due parti laterali del telaio tramite due tondini in metallo.

Le dimensioni grandi della finestra balcone FGH-V P2 Galerie offrono un'ottima illuminazione dell'ambiente. Il serramento è dotato di un sistema automatico di ventilazione V40P assicurando un ricambio di aria esterna ottimale, garantendo così un notevole risparmio energetico.

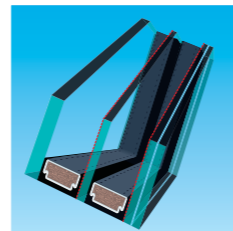
La finestra balcone è disponibile nella dimensione 94x255 con raccordo universale. Il montaggio è possibile sui tetti con pendenza da 35° a 55°.



Finestra super-termoisolante **FTT**



La sezione della finestra FTT U8 Thermo



Doppia vetrocamera U6, Ug = 0,5W/m²K



L'asse di rotazione decentrato agevola l'avvicinamento alla finestra

Le finestre da tetto super-termoisolanti FTT sono state progettate in conformità con i requisiti degli edifici passivi. L'innovativa tecnica di costruzione assicura ottimi parametri, garantendo il massimo risparmio energetico.

Il coefficiente **0,58 W/m²K** rende la finestra FTT Thermo U8 un serramento da tetto con le prestazioni termiche tra le migliori disponibili sul mercato. La finestra viene consegnata ed installata con il raccordo EHV-AT Thermo.

Il vetrocamera è collocato in un telaio con un'anta di innovativa progettazione. I suoi profili in legno sono di spessore maggiorato, per ridurre al minimo i ponti termici ed aumentare l'isolamento della finestra.

La finestra FTT viene offerta con diverse soluzioni di vetrocamera ad alto risparmio energetico:

- nella versione standard con doppia vetrocamera U6 con un coefficiente U vetro=0,5W/m²K. Il coefficiente di trasmittanza per la finestra intera FTT U6 risulta essere U finestra=0,81W/m²K. Il vetro interno è laminato (di sicurezza) classe P2A.
- nella versione speciale (a richiesta), con triplo vetrocamera U8 con un coefficiente U vetro=0,3W/m²K.

La finestra FTT Thermo può essere dotata di apertura a bilico con asse di rotazione decentrato, agevolando così l'avvicinamento all'apertura del serramento anche alle persone alte. L'anta può essere aperta da 0° fino a 45°, grazie all'applicazione di un innovativo meccanismo di sostegno. L'asse di rotazione decentrato, abbinato alle grandi dimensioni del serramento da mansarda, assicura maggiore luminosità nell'ambiente e permette un accesso alla finestra più agevole quando la stessa è aperta.

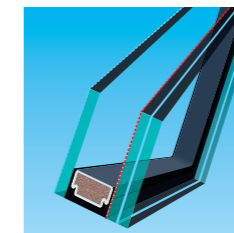
Nella manovra di chiusura tramite la maniglia, due perni in metallo entrano ai lati dell'infisso. Il coefficiente d'isolamento acustico della finestra FTT U6 è pari a 38 [dB]. Un ottimo parametro Rw garantisce alte prestazioni di isolamento acustico.

Montaggio possibile sul tetto con pendenza da 15° a 70°.



La finestra da tetto FTP-V P2 Secure possiede il certificato di sicurezza rilasciato dalla polizia olandese. "Sentiti al sicuro in casa".

Finestra **FTP-V P2 Secure**



Vetro laminato antiscasso di classe P2A



Sistema di protezione dallo smontaggio del vetro



Maniglia con blocco

La finestra Secure è stata progettata con numerose soluzioni innovative che aumentano la resistenza allo scasso.

La finestra è dotata di vetro antieffrazione di classe P2A. Il nuovo sistema di sicurezza impedisce lo smontaggio del vetro e della maniglia mediante blocco di sicurezza. In aggiunta la finestra FTP-V P2 Secure è dotata del sistema di rinforzo della costruzione TopSafe, garantendo così alti standard di comfort senza la necessità di introdurre ulteriori misure di sicurezza per la finestra (serrature aggiuntive).

Il montaggio di serramenti con caratteristiche performanti contro lo scasso è molto importante sui tetti con poca pendenza ed in complessi abitativi con più proprietà. Spesso questi edifici hanno le scale in comune con l'uscita sulla copertura e ciò facilita l'accesso al tetto a chiunque, aumentando il rischio di effrazione.

In questo caso si consiglia di installare le finestre da tetto Secure che proteggono contro i seguenti tentativi di effrazione:

- tentativo di scasso tramite calci o violenti urti sulla finestra, e questo grazie alla dotazione di cerniere rinforzate con il sistema topSafe. Le cerniere sono montate in modo tale da essere protette dallo strappo o dallo sfondamento del battente all'interno,
- forzatura con leverini, grazie ad una barra metallica che ostacola l'effrazione anche tramite attrezzi da scasso e la maniglia con il blocco che impedisce l'apertura del battente,
- facile rimozione del vetro, in virtù del fatto che il sistema di sicurezza impedisce lo smontaggio e la rimozione del vetro,
- facile rottura del vetro, garantita da un vetro laminato e antieffrazione classe P2A

Montaggio possibile sul tetto con pendenza da 15° a 90°.