

## ■ La finestra D\_F Secure, D\_C Secure

La finestra per tetti piatti Secure è una versione speciale con varie soluzioni e caratteristiche che ne aumentano notevolmente la resistenza all'effrazione. Sia la finestra tipo F (DMF DU6 Secure, DXF DU6 Secure) che la finestra tipo C (DXC P4 Secure, DMC P4 Secure) soddisfano la 2 classe europea antieffrazione RC 2 N secondo EN 1627 e possiedono inoltre una reazione al fuoco di classe molto elevata B secondo la norma EN 13501-1.

### Caratteristiche

- Il telaio della finestra per tetti piatti è realizzato con profili multicamera in PVC, riempiti al loro interno con materiale termoisolante. La particolare costruzione dei profili nelle finestre per tetti piatti risulta avere fino a 16% in più superficie vetrata rispetto alle soluzioni della concorrenza,
- Il lucernario per tetti piatti tipo C è progettato per tetti con pendenza da 0 a 15 gradi, mentre il tipo F per tetti con pendenza da 2 a 15 gradi,
- Le finestre possono essere applicate sulla base aggiuntiva XRD, accessorio che consente di rialzarla di 15 cm rendendo possibile il suo montaggio ad esempio su un tetto verde. È possibile sormontare fino ad un massimo di due basi aggiuntive XRD,
- La costruzione della finestra consente il montaggio sia degli accessori esterni che di quelli interni. La tenda ombreggiante esterna garantisce una valida protezione dal surriscaldamento del vano, mentre gli accessori interni, oltre a proteggere dall'eccessiva intensità della luce solare, possono essere anche un apprezzabile elemento decorativo,
- 10 anni di garanzia per le finestre.

### Vetrocamera per le finestre tipo F

La finestra Secure è dotata di serie di un doppio vetrocamera DU6 ha un vetro esterno temperato che riflette i raggi solari ed un vetro interno laminato ed antieffrazione di classe P4A. In caso di rottura i frammenti del vetro non creano pericolo, dato che rimangono incollati alla pellicola. Il coefficiente termico della finestra è  $U=0,70 \text{ W/m}^2\text{K}$ , secondo EN 14351-1.

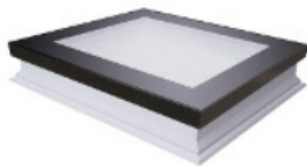
### Vetrocamera per le finestre tipo C

La finestra per tetti piatti di tipo Secure è dotata di serie di un vetrocamera P4, con il vetro interno laminato ed antieffrazione di classe P4A. Il coefficiente termico della finestra è  $U=1,2 \text{ W/m}^2\text{K}$ , secondo EN 12567-2. La cupola può essere trasparente D\_C-C o opaca D\_C-M (opaca con sovrapprezzo).

### Disponibilità

Le finestre sono disponibili in due versioni:

- **DMF Secure / DMC Secure** – gestite manualmente con l'asta ZSD (asta non è in dotazione e va acquistata separatamente). La finestra si apre fino a 30 cm.
- **DXF Secure / DXC Secure** – fisse, non apribili.



### DXF DU6 Secure

non apribile

0,70 W/m<sup>2</sup>K

trasmissione termica U<sub>w</sub>

0,5 W/m<sup>2</sup>K

trasmissione termica U<sub>g</sub> (secondo EN 673)

34 dB

isolamento acustico R<sub>w</sub>

6H-18-4HT-18-44.4T, 6H-16-4HT-18-55.4T\*

vetrocamera

argon

vetrocamera riempita di gas nobile

+

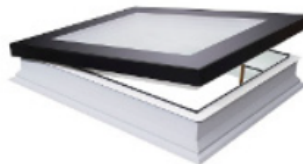
verro esterno temperato

+

verro interno laminato (sicuro)

una

guarnizioni di tenuta



### DMF DU6 Secure

apertura manuale

0,70 W/m<sup>2</sup>K

trasmissione termica U<sub>w</sub>

0,5 W/m<sup>2</sup>K

trasmissione termica U<sub>g</sub> (secondo EN 673)

34 dB

isolamento acustico R<sub>w</sub>

6H-18-4HT-18-44.4T, 6H-16-4HT-18-55.4T\*

vetrocamera

argon

vetrocamera riempita di gas nobile

+

verro esterno temperato

+

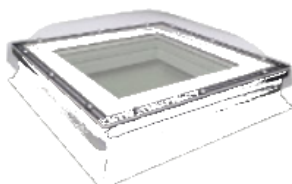
verro interno laminato (sicuro)

tre

guarnizioni di tenuta

\* La costruzione del vetrocamera per la dimensione 120x120, 100x150, 140x140, 120x220

\* La costruzione del vetrocamera per la dimensione 120x120, 100x150, 140x140, 120x220



### DXC-C P4 Secure

non apribile

1,2 W/m<sup>2</sup>K

trasmissione termica U<sub>w</sub>

1,1 W/m<sup>2</sup>K

trasmissione termica U<sub>g</sub> (secondo EN 673)

35 dB

isolamento acustico R<sub>w</sub>

4H - 14 - 33.4T

vetrocamera

argon

vetrocamera riempita di gas nobile

+

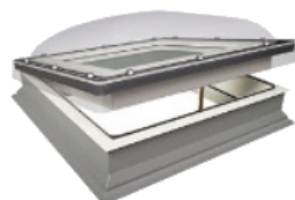
verro esterno temperato

+

verro interno laminato (sicuro)

due

guarnizioni di tenuta



### DMC-C P4 Secure

apertura manuale

1,2 W/m<sup>2</sup>K

trasmissione termica U<sub>w</sub>

1,1 W/m<sup>2</sup>K

trasmissione termica U<sub>g</sub> (secondo EN 673)

35 dB

isolamento acustico R<sub>w</sub>

4H - 14 - 33.4T

vetrocamera

argon

vetrocamera riempita di gas nobile

+

verro esterno temperato

+

verro interno laminato (sicuro)

tre

guarnizioni di tenuta